



**Accès
PME**

**ACCÉLÉREZ
VOS PROJETS D'INNOVATION**

Un dispositif



Sommaire

1. Pour vous faciliter l'accès aux financements de vos projets d'innovation
2. Accès PME en quelques mots
3. Pourquoi Accès PME ?
4. 3 accompagnements complémentaires pour répondre à vos besoins
5. Processus Accès PME
6. Critères & Conditions
7. Les feuilles de route IRT Jules VERNE et Pôle EMC2
8. Contact

Pour vous faciliter l'accès aux financements de vos projets d'innovation

- ▶ **1. Un accompagnement à l'innovation renforcé et personnalisé aux PME et petites ETI**
 - ▶ Au-delà et en complément de l'accompagnement EMC2
 - ▶ Acculturation et transfert de compétences pour la structuration de projets et le montage de dossiers de financements
- ▶ **2. Une ouverture vers les financeurs et institutions, Comités Stratégiques de Filières, aux appels à projets et financements associés**
 - ▶ Proximité avec les financeurs et institutions
 - ▶ Echanges renforcés, et si possible participation et représentation aux CSF et leurs versants Innovation
 - ▶ Visé à faciliter la diffusion et la remontée d'information aux CSF

Technologies de Fabrication: [S-I-F](#)

Aéronautique: [GIFAS](#) & [CORAC](#)

Industries de la mer: [GICAN](#) & [CORIMER](#)

Défense et technologies duales: [DGA](#) & [AID](#)

Régions & DREETS en Pays de la Loire et Bretagne

- ▶ **3. Structurer un réseau et une « communauté de pratique »¹**
 - ▶ Réseau collaboratif et participatif
 - ▶ Veille, partage et diffusion d'informations, connaissances et savoir-faire entre pairs
 - ▶ Partager des expériences, préoccupations et prendre du recul

¹ « Un groupe de personnes qui partage une préoccupation, une frustration ou un intérêt pour un sujet, et qui approfondissent ensemble leurs connaissances, compétences et expertises par des échanges et interactions régulières » Wenger et al., 2002

Accès PME en quelques mots

▶ **Accès PME pour stimuler l'innovation**

- ▶ autour des **technologies de fabrication** pour les filières de **l'aéronautique**, des **industries de la mer** et de la **défense**
- ▶ avec un **accompagnement** à l'innovation **renforcé** et **personnalisé**
- ▶ des **PME** et **petites ETI** (< 2000 personnes) notamment du **Grand Ouest** (Bretagne et Pays de la Loire principalement)

▶ **Accès PME comme point d'appui pour**

- ▶ une **acculturation / familiarisation à l'innovation (collaborative)** et un **accès facilité** aux **dispositifs de financements**
 - ▶ un **transfert de compétences** et un **soutien** dans la **structuration** de projets et dossiers de réponse à AAP / AMI
 - ▶ une mise en **réseau facilitée**, et le **partage d'information**, de **connaissances** et de **savoir-faire** au sein d'une **communauté de pratique**
- ▶ En **complément** et en **synergie** avec les actions de l'IRT Jules Verne et du Pôle de compétitivité EMC2

Pourquoi Accès PME ?

- ▶ L'écosystème des **technologies de fabrication** (dont les filières **aéronautique**, des **industries de la mer** et de la **défense**) est appelé à évoluer et se **transformer**, notamment dans des enjeux sociétaux de **performance** et de **compétitivité**, de **numérisation** et de **modernisation**, de **responsabilité** et de **durabilité**... (**Digitalisation**, **Ecoresponsabilité** ¹, **Industrie 5.0** ², ...). A cela se rajoute le contexte actuel, de **crise sanitaire et économique** qui a eu un **impact considérable** et dont les **répercussions** et **retombées** se manifesteront pendant **plusieurs années** encore.
- ▶ **L'innovation** est source de **développement** et de **dynamisme**, et est **moteur** de **sortie de crise** et de **résilience** pour toutes entreprises, et plus généralement pour toute l'économie et le territoire l'abritant.
- ▶ Dans ce contexte, les **PME et petites ETI** sont cependant parfois moins bien **armées** pour innover que des structures plus grandes et n'arrivent pas toujours pas à trouver le **recul suffisant** pour se **projeter vers l'innovation**, devant se focaliser sur leur **activité immédiate**, voire leur **survie à court terme**. Par ailleurs, même lorsqu'elles ont la **volonté d'innover**, il leur manquent parfois les **compétences** ou les **moyens humains** et **financiers** pour **mener ces innovations**.
- ▶ Elles peuvent enfin être confrontées à une certaine **méconnaissance**, ou une **difficulté d'accès** à l'information concernant les **aides existantes** pour pallier ces manques (financements publics, IRT, Universités, écoles...).
- ▶ Pour faciliter **l'accès par les PME et les petites ETI** aux efforts de **relance** et d'**innovation**, l'IRT Jules Verne et le Pôle EMC2 créent donc conjointement **Accès PME**. Le dispositif est piloté par le Pôle EMC2.

1 <https://www.pole-emc2.fr/soutenez-industrie-eco-responsable/>

2 https://ec.europa.eu/info/research-and-innovation/research-area/industrial-research-and-innovation/industry-50_en

3 accompagnements complémentaires pour répondre à vos besoins

ACCOMPAGNEMENT *soutenu* ET TRANSFERT DE COMPÉTENCES

ACCOMPAGNEMENT ET OFFRE DE SERVICES



- ▶ Soutenir tous porteurs de projets
- ▶ Pour leurs projets d'innovation et de transformation
- ▶ Par l'accompagnement et l'offre de services EMC2



- ▶ Apporter un **soutien renforcé et personnalisé** aux **PME et petites ETI** et à leurs **projets d'innovation**

COMPÉTENCES, ÉQUIPEMENTS ET FINANCEMENT



- ▶ Apporter les compétences et l'expertise des 5 équipes de recherche et des chefs de projets de l'IRT Jules Verne
- ▶ Proposer des plateformes technologiques de pointe
- ▶ Cofinancer les projets en partenariat avec l'IRT Jules Verne par un dispositif IRT du PIA

Processus Accès PME



PRISE DE CONTACT

- ▶ Échanges sur votre projet quelle que soit sa maturité
- ▶ Orientation vers Accès PME ou le cas échéant d'autres dispositifs plus adéquats



SÉLECTION

- ▶ Validation par les pilotes Pôle EMC2 et IRT Jules Verne
- ▶ Accueil dans la communauté
 - ▶ Signature de la charte Accès PME
 - ▶ Accès aux outils partagés
 - ▶ Accueil et présentation au sein de la communauté



ACCOMPAGNEMENT

- ▶ Conseils, acculturation et transfert de compétences pour la structuration de projets et le montage de dossiers de financements
- ▶ Choix et définition des partenaires et de l'appel à projets
- ▶ Accompagnement et conseils à la rédaction du dossier
- ▶ Labellisation par le Pôle EMC2
- ▶ Soutien du projet auprès des financeurs



COMMUNAUTÉ de PRATIQUE

- ▶ Réseau de pairs et partage d'expérience
- ▶ Veille collective
- ▶ Témoignages et success stories
- ▶ Participation à la vie de la communauté après l'accompagnement en tant que tel

Critères & Conditions

▶ Critères d'éligibilité :

- ▶ Accompagnement dédié aux **PME et petites ETI** (< 2000 pers)
- ▶ Projets
 - ▶ **innovants** (au delà de l'état de l'art)
 - ▶ **mono-partenaires et collaboratifs** (n'exclut pas la présence de laboratoires, grandes ETI ou groupes dans le consortium)
 - ▶ s'inscrivant dans **les feuilles de route** du **Pôle EMC2** ou de **l'IRT Jules Verne**
 - ▶ Autour des **technologies de fabrication** et d'intérêt potentiel pour les filières de **l'aéronautique**, des **industries de la mer** et de la **défense** et/ou visant des dispositifs, appels à projets et financements spécifiques à ces filières (ex: DGA Rapid, CORAC, CORIMER, ...)

▶ Conditions d'accès

- ▶ Accès PME est un dispositif **pris en charge à 100%** pour l'entreprise
- ▶ Le dispositif ne se substitue pas à une prestation / offre de service

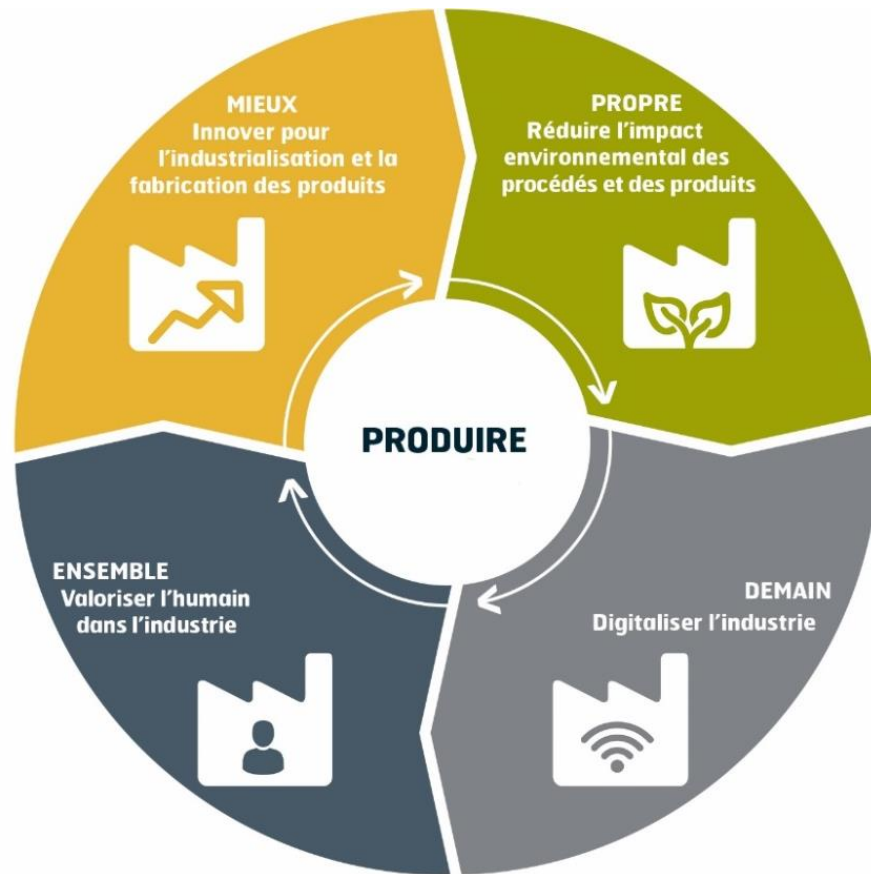
▶ Conditions d'accompagnement

- ▶ Sélection du projet validée par le Pôle EMC2 et l'IRT Jules Verne
- ▶ Signature de la charte Accès PME
- ▶ Les projets accompagnés seront labellisés par le Pôle EMC2

Les feuilles de route IRT Jules VERNE et Pôle EMC2

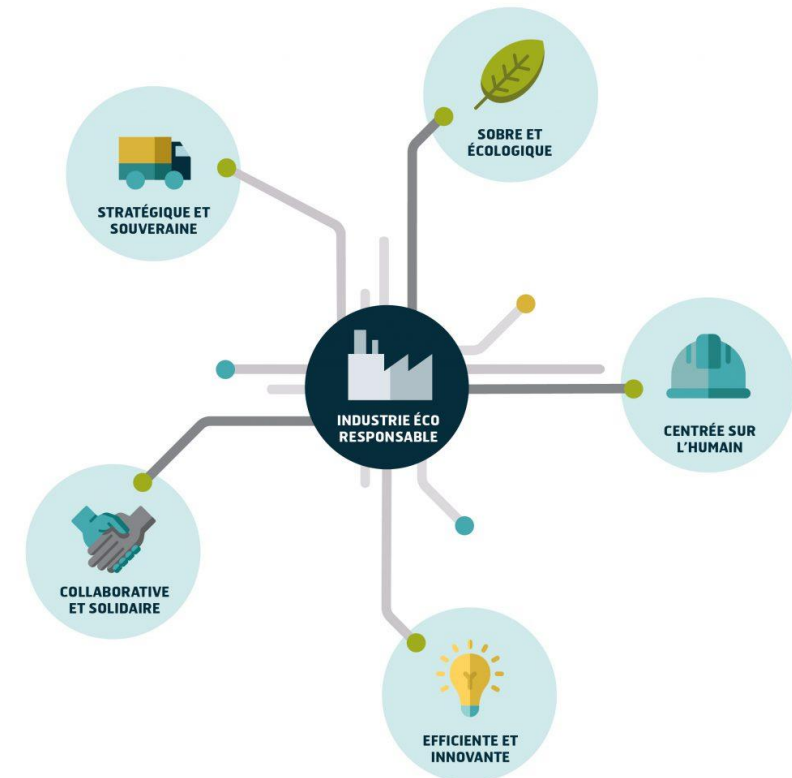


- Une **Feuille de route technologique** qui répond aux enjeux de **l'industrie du futur**



- Une **industrie éco-responsable** à travers 5 axes :

- 1| Une industrie **sobre et écologiquement respectueuse**
- 2| Une industrie qui positionne **l'humain** au cœur de ses préoccupations
- 3| Une industrie **efficace et innovante**
- 4| Une industrie **collaborative**, au sein de l'entreprise et entre entreprises
- 5| Une industrie qui prend en compte les enjeux de **souveraineté**



► **L'IRT Jules Verne,**
un **Centre de Recherche Technologique** sur le *Manufacturing*



► **5 axes thématiques R&D**



PROCÉDÉS DE FORMAGE
ET PRÉFORMAGE



ASSEMBLAGE



PROCÉDÉS DE
FABRICATION ADDITIVE



MOBILITÉ DANS
L'ESPACE INDUSTRIEL



FLEXIBILITÉ DE LA
PRODUCTION

► **5 expertises de haut niveau**



ROBOTIQUE-COBOTIQUE



PROCÉDÉS MATÉRIAUX
COMPOSITES



PROCÉDÉS MATÉRIAUX
MÉTALLIQUES ET
ADDITIFS



MODÉLISATION ET
SIMULATION



CARACTÉRISATION,
SURVEILLANCE,
CONTRÔLE

Contact

Steven Guyomarc'h

Pilote Accès PME

Chargé de Projets Pôle EMC2

02 28 44 35 56 • 06 45 03 16 09

steven.guyomarch@pole-emc2.fr

contact@acces-pme.fr

<https://www.acces-pme.fr>

Un dispositif

